



Ventichim

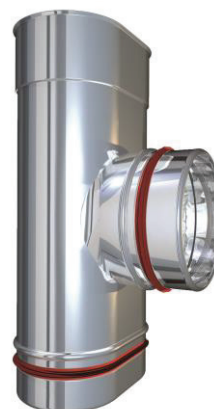
TECHNISCHE FICHE

INOX OVAAL JOLLY

KEURINGEN	CE.ISO9001:2000	EN 1856-2:2009
INOX 316 BINNENKANT	KLEUR INOX BLINKEND	
DIKTE MATERIAAL	0.4 mm tem \varnothing 200	0.5 mm vanaf \varnothing 250 tem \varnothing 350

TECHNISCHE EIGENSCHAPPEN VAN INOX OVAAL JOLLY	
Toepassing	Schoorsteen, rookgasafvoer, aansluitleiding, renovatie
Aggregatie	Condenserend Niet condenserend
Druk	Onderdruk Overdruk (met dichting)
Maximale overdruk	200 Pa
Bedrijfstemperatuur	600°C onderdruk (EN1856-2) 200°C overdruk (EN1856-2)
Maximale toegestane temperatuur	1000°C (EN1856-2)(max.30min.) 600°C onderdruk (EN1856-1) 200°C overdruk
Materiaal	AISI 316L/EN 1.4404
Wanddikte	0.4 / 0.5 mm
Brandstof	Hout, kolen, olie, aardgas, butaan, propaan

CE
EN 1856-2
T600-N1-W-V2-L50040-G(500)
T600-N1-W-V2-L50050-G(500)
T200-P1-W-V2-L50040-O(100)
T200-P1-W-V2-L50050-O(100)
CERTIFICAAT-NUMMER
0051-CPD-0107
TOEPASSINGEN VAN INOX OVAAL JOLLY
Schoorsteenvoering bij schoorsteenrenovatie (rechthoekig kanaal)
Ventilatie- of beluchtungskanaal
Als concentrische binnenpijp in bestaande schacht
HR- en VR-ketels in België
HR-TOP-ketels



VOORDELEN VAN INOX OVAAL JOLLY
Universeel toepasbaar
Gas- en waterdicht systeem door speciale dichting
Thermische uitzetting wordt door het systeem opgevangen
Lichtgewicht, geen zware constructie nodig
speciaal ontwikkeld voor het tuberen van rechthoekige kanalen
Leverbaar in inox kleur
Overgangsstukken om terug naar rond te gaan

info@ventichim.be
T 03/349.71.30
Vierselbaan 36,
2240 Zandhoven