

Ventichim

Combinatie Luchttoevoer Verbrandingsafvoersystemen

Combinatie Luchttoevoer Verbrandingsafvoer (CLV)-systemen zijn systemen voor meerdere verdiepingen in de nieuwbouw,

utiliteitsbouw of renovatie waar individuele cv-ketels op toegepast kunnen worden. De individuele cv-ketels worden collectief op een gemeenschappelijk kanaal aangesloten.

Een Ventichim CLV systeem is een toekomstgericht product

Toekomstgericht, omdat de diameters naadloos aansluiten op de nieuwste generatie cv-ketels, zoals de HR+, HR TOP- en overdrukkeets (P)(C10).

Ventichim ontwerpt en levert op maat gemaakte en standaard gecombineerde luchttoevoer en verbrandingsafvoersystemen.

Dit concentrisch gebouwde kanaalstelsel voert de verbrandingsgassen via de binnenbuis (inox 316l) af en zorgt via de buitenbuis (inox 304) voor de luchttoevoer.

Het gehele systeem wordt vervaardigd uit hoogwaardig roestvast staal (RVS), waardoor de maximale levensduur wordt gerealiseerd.

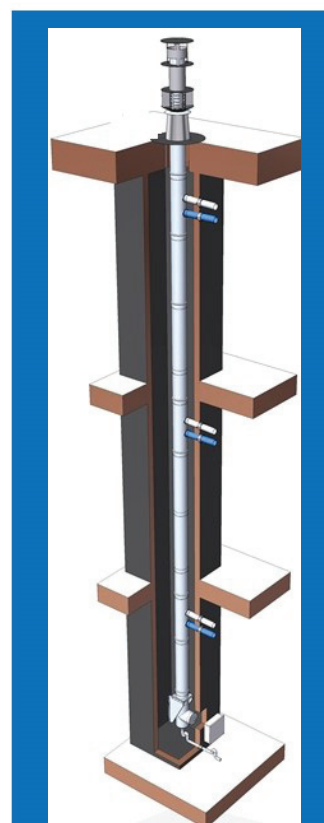
Voor de aftocht van de verbrandingscondens wordt er een inspectiesectie aan de onderzijde gemonteerd. De uitmondingsconstructie zorgt ervoor dat de luchttoevoer in de buitenbuis terecht komt en de verbrandingsafvoer via de binnenbuis zijn weg naar buiten vindt.

Het CLV-systeem van Ventichim is zowel leverbaar in onderdruk als overdruk uitvoering.

Alle CLV -systemen van Ventichim zijn voorzien van het GASTEC QA certificaat,

daarnaast draagt het systeem het CE-label conform de Europese norm EN 1856-1 ISO 9001:2015.

Fabrikant: Ventichim vilpros.



info@ventichim.be
T 0476/23.10.31
Vierselbaan 36,
2240 Zandhoven

www.ventichim.be



Ventichim

Technische beschrijving CLV

Type:

CLV systeem (Combinatie Luchttoevoer en Verbrandingsafvoer), concentrisch, voor gesloten, gasgestookte verwarmingsketel met keuring type C4 welke zijn voorzien van een terugslagklep (C10).

Uitvoering:

Ventichim VECP, werkend met overdruk. Uitgevoerd met een gesloten trekonderbreker.

Binnenkanaal:

- materiaal: roestvaststaal, langснаad gelast.
- rookgasafvoer, roestvaststaal 316 L, (werkstof nr. 1.4404), dikte 0.6 mm.
- afmetingen (mm) volgens berekening.
- insteekverbinding voorzien van een afdichtingsring volgens EN 14241.

Buitenkanaal:

- materiaal: roestvaststaal, langснаad gelast.
- luchttoevoer, roestvaststaal 304 L, (werkstof nr. 1.4306), dikte 0.5 mm.
- afmetingen (mm) volgens berekening.
- insteekverbinding voorzien van afdichtingsring volgens EN 14241.

Hulpstukken:

- dakdoorvoer.
- dakbevestigings- of plakplaat met stormkraag.
- aftakstukken met aansluitingen per verdieping.
- pijpsecties.
- condens-/inspectiestuk.
- verdiepingsbeugels.
- voetsteunen.

Toebehoren:

- glijmiddel voor steekverbindingen.

max. 1% zeepoplossing of water.

CLV-systeem voorzien van CE-markering conform EN 1856-1.

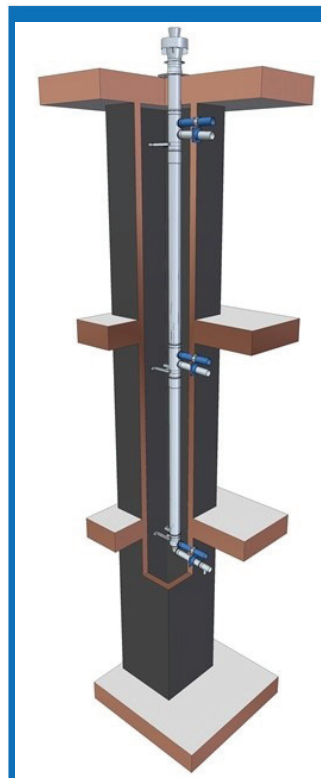
Certificaten en Attesten:

KIWA GASTEC 1397-CPD-0415

EUROPESE EN-KEURING 1856-1

UNI ISO 9001

Garantie 20 jaar



info@ventichim.be
T 0476/23.10.31
Vierselbaan 36,
2240 Zandhoven

www.ventichim.be



Ventichim

Installatie voorschrift Ventichim CLV (VECP)

Met deze installatievoorschriften kunt u op veilige wijze monteren en installeren.

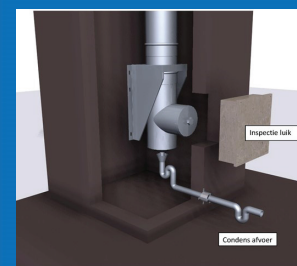
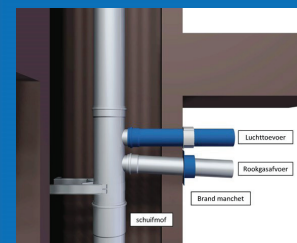
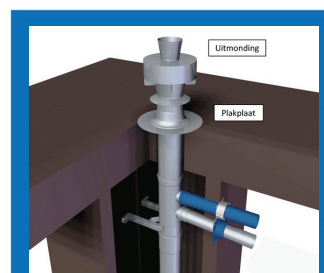
Volg de voorschriften nauwkeurig op.

Algemeen:

- Ventichim CLV systemen zijn geschikt voor onderdruk en overdruk verwarmingstoestellen.
- Uitvoering topsecties en bodem elementen afhankelijk van verwarmingstoestel keuze.
- Diameters altijd conform opgave toestel fabrikant.
- Maximale rookgas temperatuur 200 graden Celsius.
- Rookgasafvoer binnenbuis RVS voorzien van CE-keur.
- Uitsluitend kanalen en systemen van het zelfde fabricaat en type gecombineerd toepassen. Het is niet toegestaan om andere fabricaten of types te combineren in een gezamenlijk systeem.

Installatie:

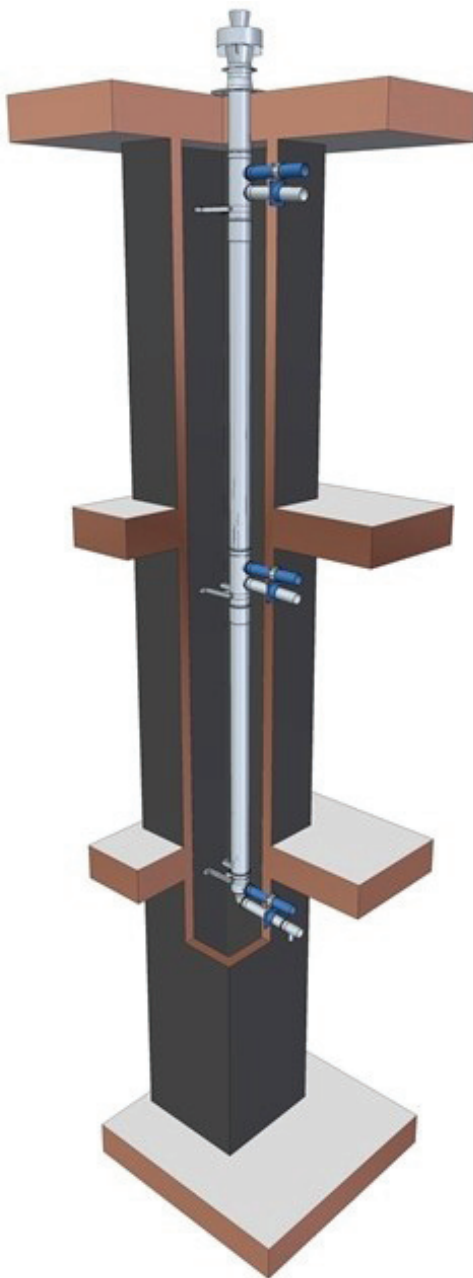
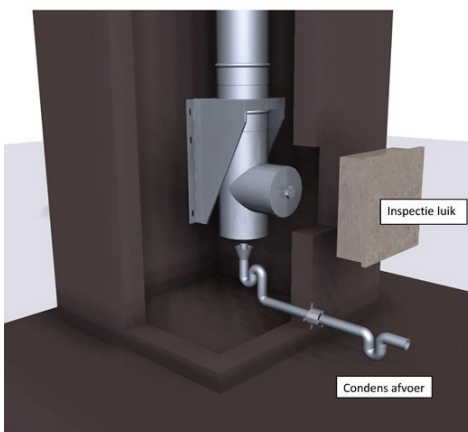
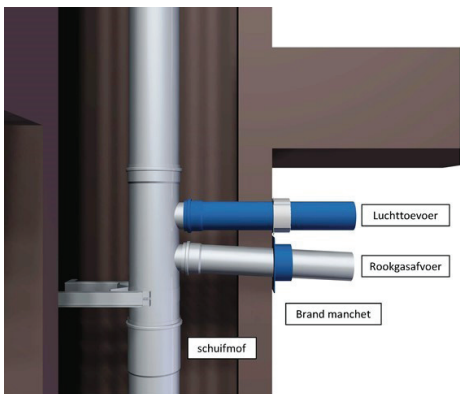
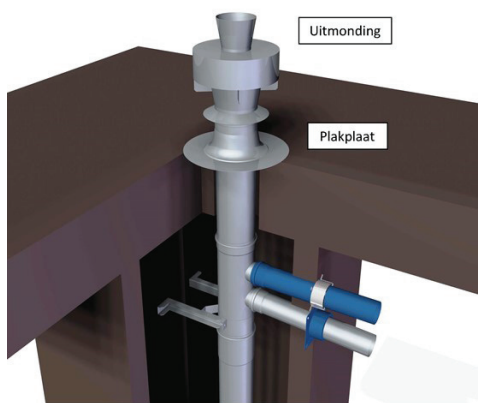
- Het inspectieluik bodem element moet ten alle tijden toegankelijk zijn.
- Het systeem wordt altijd van onder naar boven gemonteerd.
- Gebruik uitsluitend geschikt beugels.
- Monteer het bodem element altijd op een vlakke ondergrond of goed gebeugeld.
- Sluit de condensafvoer aan met een daarvoor bestemde sifon of waterslot op het VWA.
- Controleer het bodem element via het inspectieluik voor ingebruikname op vervuiling en verstopping.
- Controleer voor montage of de afdichtingsrubbers op het rookgasafvoer kanaal aanwezig zijn en of deze goed zijn gepositioneerd.
- Monteer de rookgasafvoer nooit zonder rubber.
- Alvorens verbindingen in elkaar te schuiven de mof en steekverbinding insmeren met een zeepoplossing. Gebruik nooit vet, vaseline of olie.
- Controleer op beschadigingen, bramen of oneffenheden.
- Controleer verbindingen niet schroeven of boren.
- Mof en spie verbindingen moeten volledig zijn aangesloten. Controleer altijd de rubber verbinding na montage.
- Monteer spaningsvrij.
- Horizontale aftakkingen met een afschot naar cv-toestel van minimaal 3 graden. (5 cm per meter)
- Verticale leidingen beugelen op maximaal 3 meter beugel afstand.
- Verslepingen in schacht uitsluitend toegestaan naar schriftelijke goedkeuring fabrikant.
- Systemen dienen na installatie jaarlijks worden geïnspecteerd en gereinigd door een gespecialiseerd bedrijf.



info@ventichim.be
T 0476/23.10.31
Vierselbaan 36,
2240 Zandhoven



Ventichim



info@ventichim.be
T 0476/23.10.31
Vierselbaan 36,
2240 Zandhoven